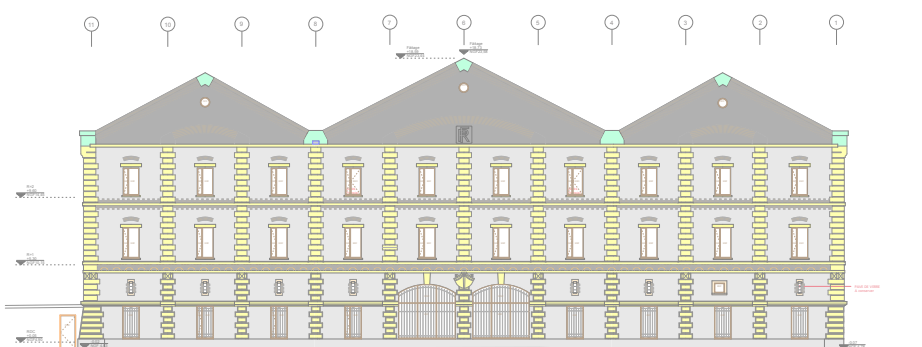




FACADE SUD-OUEST



FACADE NORD-OUEST

CLOTURE SUR QUAI - FACE QUAI

CLOTURE SUR QUAI - FACE JARDIN

# PRIX DU PROJET CITOYEN 2013

Créé en 2001, à l'initiative de l'Unsfa (Union Nationale des Syndicats Français d'Architectes) et placé sous le haut patronage du Ministre de la Culture, le Prix du Projet Citoyen distingue une démarche concertée, exemplaire, mise au service des projets d'architecte, d'urbanisme, d'aménagement et de paysage (programmation, études et réalisation suivies après construction...).

## Les critères de sélection

LE PRIX EST ATTRIBUÉ À UNE ÉQUIPE RÉUNISSANT :

- LE MAÎTRE D'OUVRAGE : COLLECTIVITÉ, BAILLEUR, MAÎTRE D'OUVRAGE PRIVÉ, COMITÉ DE QUARTIERS, ASSOCIATION.
- LE MAÎTRE D'USAGE : UTILISATEUR, HABITANT, RÉSIDENT,
- LE MAÎTRE D'ŒUVRE : REPRÉSENTÉ PAR L'ARCHITECTE AVEC L'APPUI ÉVENTUEL DE PAYSAGISTE, URBANISTE, SCÉNOGRAPHE.
- LES PROJETS RETENUS À CONCOURIR DOIVENT ÊTRE REPRÉSENTATIFS D'UNE CONCERTATION ENTRE MAÎTRE D'OUVRAGE, MAÎTRE D'USAGE ET MAÎTRE D'ŒUVRE.
- L'OPÉRATION PRIMÉE DOIT ASSOCIER À LA DÉMARCHE DE CONCERTATION LA PRISE EN COMPTE DE L'EXPRESSION ARCHITECTURALE.
- L'OPÉRATION DOIT ÊTRE TERMINÉE DEPUIS MOINS DE 3 ANS.

L'Unsfa est une union de syndicats professionnels organisée de façon territoriale qui regroupe les architectes qui désirent confronter leurs expériences et faire évoluer ensemble et de façon responsable les conditions d'exercice de leur profession.

En 2001, lors d'une assemblée des responsables fédéraux, l'idée d'une maîtrise d'usage objectivée, identifiée dans le processus du projet a été mise en parallèle des deux fonctions du projet : maîtrise d'ouvrage et maîtrise d'œuvre exercée par l'architecte.

Quelle est la pérennité du projet réalisé si son appropriation n'est pas préparée, élaborée ?

Comment gérer un programme inadapté aux aspirations réelles des habitants ?

Comment permettre au projet d'exister dans un climat de suspicion ?

Ainsi naît le Prix du projet citoyen destiné à mettre en exergue les pratiques innovantes et à récompenser ce trio vertueux : maître d'ouvrage, architecte maître d'œuvre et maître d'usage quand ils ont su trouver ensemble les voies de la réussite.

Le Prix du projet citoyen, sous l'égide du Ministère de la Culture, reconnaît à l'utilisateur sa qualité de maître d'usage et honore conjointement les acteurs d'un parcours ayant conduit à une véritable co-production du projet : habitants et usagers ayant participé à l'opération, maître d'ouvrage ayant su rassembler toutes les énergies, auteur architecte ayant su intégrer ces dynamiques communes.

### PRIX 2013

L'excellente cuvée 2013 montre, une fois de plus, la conviction et l'esprit d'innovation des acteurs de l'acte de bâtir. Les trois récipiendaires se sont vu remettre leur prix le vendredi 4 octobre, à la Cité de la Mode et du Design à Paris, en la présence de : Marie-Françoise Manière, présidente de l'Unsfa, Dominique Riquier-Sauvage, présidente d'honneur de l'Unsfa, membre du Conseil économique, social et environnemental, de Xavier Soule, P-DG d'ABVENT- Architecte, Agence VU' et de Sabine Fournal, responsable du Prix du projet citoyen, chargée de communication.

## Composition du jury

### Président

**Jean-Michel Fradkin**,  
Architecte, Lauréat 2012

### Membres

**Isabelle Chinardet cantineau**, rédactrice en Chef de "Passion Architecture"  
**Antoine Daudré Vignier**, vice-président chargé du juridique  
**Dominique Errard**, rédacteur en chef délégué Groupe Moniteur  
**Sabine Fournal**, responsable du Prix du projet citoyen, chargée de communication

**Régis Hounkpe**, chargé de mission, responsable du pôle Société et Relations Internationales Les Eco Maires

**Claude Girardet**, architecte

**Aminata Koné**, secrétaire générale

Confédération Syndicale des Familles

**Frédéric Lefevre**, Enseignant à l'ENSA

Paris-Val de Seine - Prospectiviste - Architecte

**Marie-Françoise Manière**

Présidente Unsfa - Architecte

**Florence Masson**, conseillère technique au département ville, urbanisme et

habitat de l'AMF Association des Maires de France

**Christine Piqueras**, sous-directrice de l'Architecture et de la qualité de la construction et du cadre de vie Ministère de la Culture et de la Communication - DG des Patrimoines

**Dominique Riquier-Sauvage**, présidente d'honneur de l'Unsfa, membre du Conseil économique, social et environnemental

**Xavier Soule**, P-DG d'ABVENT- Architecte, Agence VU'



# MENTION

## Habiter le coteau à Ivry

Une coopérative d'habitants en société civile coopérative de construction

**ARCHITECTE**  
SCOP ATELIER 15 Ivry  
REPRÉSENTÉ PAR AGNÈS POLINE

**MAÎTRE D'OUVRAGE**  
MAIRIE D'IVRY SUR SEINE

**MAÎTRE D'USAGE**  
SCCC COOP COTEAU

Le projet Coop Coteau fait partie d'un projet plus étendu, entamé par l'Atelier 15 au début des années 2000. Au départ, il y a ce terrain sur le coteau de la vallée de la Seine à Ivry-sur-Seine (94), situé trois rues après celle où est implanté l'Atelier 15. Le coteau de la vallée de la Seine est cet élément de géographie parisienne de transition entre le plateau des monts d'Ivry et la plaine fluviale de la Seine, qui démarre à la hauteur de la montagne Sainte Geneviève et va s'évanouir à Choisy-le-Roi.

L'initiative citoyenne comme alternative : la constitution d'une nouvelle maîtrise d'ouvrage. C'est sous une forme expérimentale de maîtrise d'ouvrage que la seconde tranche du projet est conduite. Dès septembre 2010, un groupe de familles commence alors à se constituer, toutes issues du parc social locatif de la ville d'Ivry. Une vingtaine de familles travaillent alors à l'émergence d'un groupe solide qui pourra assurer les savoirs d'usages sur le projet. Sur la base des connaissances apportées par Atelier 15, de sa qualité de maître d'œuvre en position rétroactive, et de la capacité du groupe à également s'autoformer sur les questions financières, juridiques, techniques, assurancielles et statutaires, le groupe devient officiel sous la forme d'une SCCC (Société Civile Coopérative de Construction) qui associent les dix foyers dans le capital alloué à la construction et dans les statuts de laquelle l'engagement est pris d'une clause anti-spéculative.

La SCCC Coop Coteau naît officiellement en juillet 2012. Le groupe travaille au montage d'un projet "commun" où le commun est moins à entendre au sens d'un projet de vie commune qu'au sens de l'union des forces (économiques, politiques, techniques,...) que chacun apporte. Le but n'est pas de produire de l'entre-soi, mais de mutualiser des capacités pour faire peser et valoir collectivement une interpellation citoyenne qui amène à prendre part et être un acteur à part entière de la production du cadre bâti de nos villes.

L'opération répond au label BBC et se distingue par sa construction bois optimisée.



# LISTE DES SÉLECTIONNÉS

Maître d'œuvre	Maître d'ouvrage	Maître d'usage	Nom du projet
Iga DOLOWY ENET-DOLOWY	Amiens Aménagement	Habitants, professionnels de la promotion immobilière, bailleurs, élus, association	Paul Claudel, la tranche 4 : Création d'un nouveau quartier
François HAMELIN HAMELIN & GROLEAU	Institut National des métiers d'Arts	Musée National de la Renaissance - Château d'Ecouen	Structure forestière dans le parc du château d'Ecouen
Pekka LITTOW Littow Architectes	KYLA - Vincent MONTEUX	KYLA	Bâtiment de bureaux Kylä
Pekka LITTOW Littow Architectes	Laurent FIEVET	Anna RUOHONEN	Petite maison de couture Anna Ruohonen
Stéphanie DUFFING	Communauté de Communes des Isles du Doubs	Espace sportif des Isles du Doubs	Espace Multisports couvert
Marc DAUFRESNE DAUFRESNE, LE GARREC et ASSOCIÉS	Association d'Hygiène Sociale de Franche Comté	Association d'Hygiène Sociale de Franche Comté	Maison d'accueil spécialisée MAS de François (25)
Matthieu POITEVIN et Pascal REYNAUD ARM architecture- SELARL POITEVIN REYNAUD	SCIC-SA BDM (Société Coopérative d'intérêt collectif) Friche la Belle de Mai	SCIC-SA BDM (Société Coopérative d'intérêt collectif) Friche la Belle de Mai, composé de 29 associés	La Friche La Belle de Mai : Le Panorama, phase Marseille-Provence du Schéma Directeur Jamais 2 sans 3
Guy MARONESE et Max SAVOYE MARONESE-SAVOYE Architectes	Communauté de communes de TARN AGOUT	Espace ressources : CCAS, point emploi et bureaux création.	Réhabilitation d'un ancien abattoir en site classé à l'inventaire du patrimoine
Olivier MARTIN et Virginie GRAVIÈRE	SAS DARWIN-BASTIDE	EVOLUTION	Darwin éco-système : un éco quartier tertiaire et commercial dédié à la transition écologique de l'économie et aux cultures urbaines.
Laurence BERTAUD	Commune de Saint-Mesmes	Les enseignants de l'école	Construction d'un groupe scolaire de deux classes, d'une salle de motricité et d'une bibliothèque.
Christophe FLACHAIRE	Communauté de communes Pays de Forcalquier-Montagne de Lure	Communauté de communes Pays de Forcalquier-Montagne de Lure	Dojo intercommunal
Nicolas CAPILLON	Commune de Virey-Le-Grand	Mairie de Virey-Le-Grand	TROUVER SA PLACE - Construction de la nouvelle mairie sur la place du village et réaménagement des espaces publics du centre village.
Patrick COULOMBEL Fondation Architectes de l'Urgence	Donne ton cœur pour Haïti via La Société Nationale de Radiodiffusion Radio France, Collaboration de GBH SFR, l'association Patrick Bourrat, Yves Rocher, La Fondation Varenne	Institut Mixte «Génération de la Ronde» de Savanette - Ecole	Construction d'une école à Savanette (Haïti)
Marjorie BOLIKIAN	Grand Site Sainte Victoire	Grand Site Sainte Victoire	Réhabilitation de la Ferme de Bearecueil en locaux administratifs et techniques.
Philippe LOYER Atelier Loyer Architectes	HABITAT 35	Confidentiel, représenté par Robert DUMAY	L'HERMITAGE «Ecole des garçons» - Rénovation de l'ancienne école mairie et construction neuve de logements sociaux.
Jean-François MILOU Studio Milou Architecture	Mairie de Niort	La population de Niort (60 000 habitants)	Opération urbaine et architecturale : Les jardins de la Brèche
Agnès POLINE SCOP ATELIER 15 Ivry	Mairie d'Ivry Sur Seine	SCCC Coop Coteau	Coop Coteau, Habiter une pente à Ivry
Marine MORAIN ARBOR&SENS	Coopérative d'habitants LE VILLAGE VERTICAL et Rhône Saône Habitat	Le Village Vertical	LE VILLAGE VERTICAL
Umberto NAPOLITANO Benoit JALLON Ian SARL D'ARCHITECTURE	NEUE HAMBURGER TERRASSEN	NEUE HAMBURGER TERRASSEN	Neue hamburger Terrassen
Xavier PICOT PAGES PICOT ARCHITECTES	ADIMC 74 - Institut Guillaume Belluard	ADIMC 74	Extension et réhabilitation de l'Institut G. Belluard
TOA Architectes Associés	Conseil Général de la Marne	Collège Pierre-Gilles de GENNES	Collège Pierre-Gilles de Genes - Construction neuve - Démarche environnementale
Laurent RAIMBAULT SoléCité, Scop d'architecture	Les Petits Moulins - SCA	Les Petits Moulins - Co-propriété	Éco-hameau des Petits Moulins
Salwa-Roxane MIKOU MIKOU DESIGN STUDIO	Conseil Général du 93	Collège Jean Lurçat	Construction d'un collège avec un internat d'excellence, un gymnase homologué et une cuisine centrale pour 2500 repas.

