

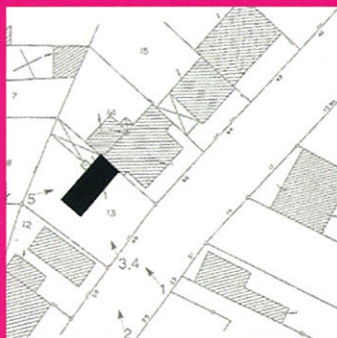


les mini PA

constructions de petites échelles

les éditions du
PAVILLON DE L'ARSENAL

93130 Noisy-le-Sec
rue Tripier
réhabilitation et surélévation
d'une maison individuelle, 2001



Situation

Atelier 15, architectes

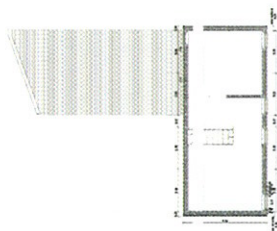








coupe longitudinale



plan RDC

Le projet assemble deux niveaux, en superposant à une construction de la première moitié du XX^e siècle, une construction légère à ossature, bardage et couverture bois. À partir d'un volume simple, le profil en demi-coupe inversée règle l'usage des combles et l'écoulement des eaux en toiture.

maîtrise d'œuvre : Atelier 15, architectes

maîtrise d'ouvrage : commande privée

surface (SHON) : 50 m²

montant des travaux : 250 000 F HT

date de livraison : octobre 2001